

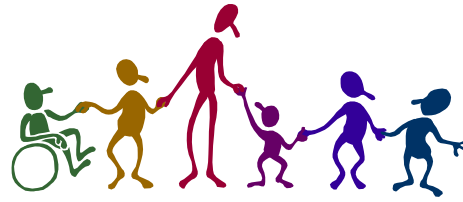
Mobile Frühförderung

Frühförderung trägt dazu bei Schwierigkeiten des Kindes auszugleichen und bestmögliche Entwicklungs- und Bildungschancen zu gewährleisten.

Frühförderung ist individuell und ganzheitlich ausgerichtet und bezieht die Familie sowie das soziale Umfeld des Kindes mit ein.

Die Förderung des Kindes findet in seiner vertrauten Umgebung, entweder zuhause oder im Kindergarten statt.

In enger Zusammenarbeit, vor allem mit den Eltern, begleiten und fördern wir das Kind, damit es sich optimal entwickeln kann.



Kontakt

Mobile heilpädagogische Frühförderung



Monika Genrich
(staatl. anerkannte
Heilpädagogin)

Anke Sattelberger
(staatl. anerkannte
Heilpädagogin)

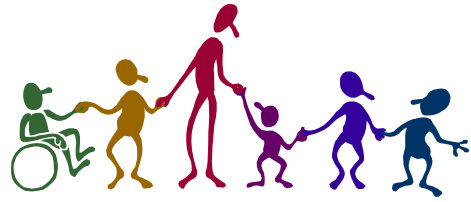
Josef- Albers-Str. 70 IC
46236 Bottrop
Tel.: 0 20 41 / 4 06 23 56
Mobil: 0176 39 130 803
Mail: info@mobile-fruehfoerderung-ruhr.de
web: www.mobile-fruehfoerderung-ruhr.de



Mobile heilpädagogische Frühförderung

M. Genrich / A. Sattelberger

wohnnahes
Förderangebot für
Familien mit Kindern
im Säuglings- und
Vorschulalter



Haben Sie den Eindruck,

dass sich Ihr Kind nicht so entwickelt wie Gleichaltrige?

Sind Sie besorgt

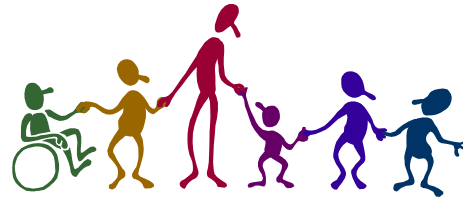
um die Entwicklung Ihres Kindes oder wurden Sie von einem Kinderarzt, Therapeuten oder Pädagogen im Kindergarten auf eine Entwicklungsauffälligkeit hingewiesen?

Ist Ihr Kind

zu früh geboren oder hat es eine geistige oder körperliche Behinderung?

Zeigt Ihr Kind

Lern- oder Wahrnehmungsschwierigkeiten oder eine geringe Aufmerksamkeits- und Konzentrationsfähigkeit?



Unser Team

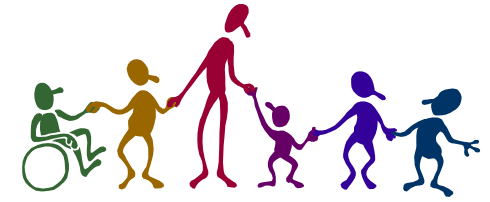
...besteht aus diplomierten oder staatlich anerkannten Heilpädagoginnen mit unterschiedlichen Zusatzqualifikationen.

Wir betreuen

Familien, deren Kinder während der ersten Lebensjahre

-von der Geburt bis zum Schuleintritt-

bei ihrer körperlichen, kognitiven, sprachlichen, emotionalen und sozialen Entwicklung Unterstützung brauchen.



Wir bieten

- Kontinuierliche Beobachtung und Einschätzung der kindlichen Entwicklung
- Diagnostik
- Entwicklungsbegleitung
- Individuelle Frühförderung
- Elternberatung
- Unterstützung bei der Beantragung von Leistungen und weiterführenden Hilfen
- Interdisziplinäre Zusammenarbeit

Finanzierung

Auf Frühförderung gibt es einen gesetzlichen Anspruch, damit Kinder von der Geburt bis zur Einschulung unterstützt werden können.

Die Kosten werden vom Landschaftsverband Westfalen Lippe (LWL) einkommensunabhängig übernommen.

Wir beraten und unterstützen Sie gerne bei den notwendigen Schritten zur Antragstellung!